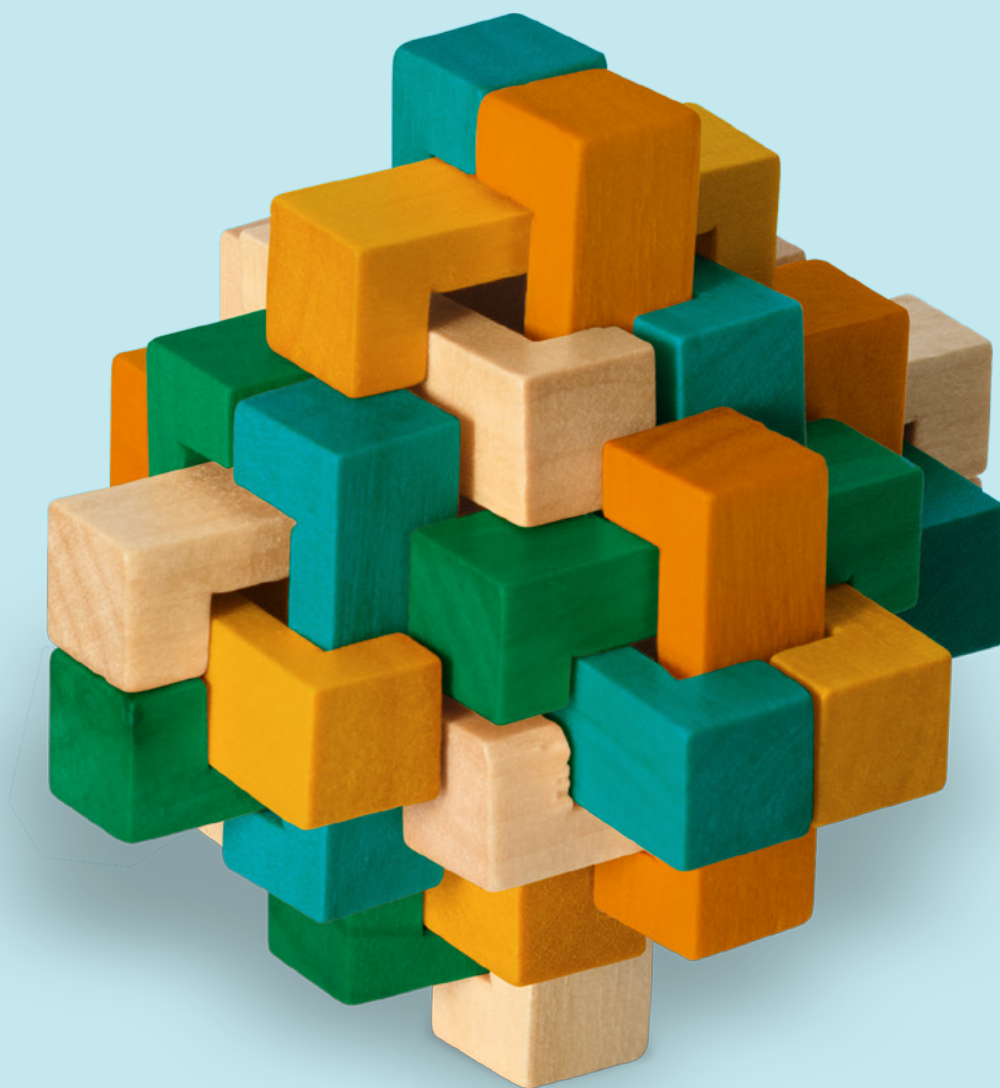


ROMPECABEZAS

PROGRAMA DE PREVENCIÓN SELECTIVA



GUÍA DE ACTIVIDADES

FINANCIADO POR:



PROYECTO **H**ASOCIACIÓN **HOMBRE**

PROGRAMA DE PREVENCIÓN SELECTIVA "ROMPECABEZAS"



Objetivo

Prevenir y/o reducir el consumo problemático de sustancias en adolescentes y jóvenes.

Población destinataria

Jóvenes de 14 a 21 años. Programa de prevención selectiva.

Descripción

Las actividades que se proponen están agrupadas en seis módulos; Introductorio, Gestión emocional, Estrategias cognitivas, Interacción social, Ocio y tiempo libre e Información sobre drogas. De manera complementaria, el Programa cuenta con una Guía para abordar la intervención en el contexto escolar con la que se pretende mejorar el cumplimiento de la normativa, la convivencia y la vinculación con el centro educativo.

Metodología de aplicación

El Programa puede ser aplicado bien por parte de personal técnico de prevención, o bien por parte del profesorado que reciba una formación previa y el apoyo y la supervisión a lo largo de todo el proceso por parte de personal técnico de prevención.

Temporalización

Cada módulo está compuesto por cuatro actividades, que serán elegidas por la persona encargada de desarrollar las sesiones en función de las características y necesidades de la población a la que se dirigen. Se exige al menos la realización de 6 sesiones una por cada módulo.